

INSTALLATION INSTRUCTIONS FLEXIBLE MOULDINGS

ORAC[®]
DECOR

INSTALLATIE VAN FLEXIBELE LIJSTEN | INSTALLATION DES MOULURES FLEXIBLES |
INSTALLATION VON FLEXIBELE LEISTEN | INSTALACIÓN MOLDURAS FLEXIBLE |
ИНСТРУКЦИЯ ПО УСТАНОВКЕ ГИБКИЕ ПРОФИЛИ

UM303 - 01/2022

SX180F



WWW.ORACDECOR.COM
>> INSTALLATION



1

Ready?

ATMOSPHERE
& SURFACE



Storage and installation conditions: Store profiles and adhesives at room temperature and wait 24 hours before installing.
Opslag- en plaatsingsvoorwaarden: Plaats profielen en lijmen 24 uur vóór de installatie op kamertemperatuur.
Conditions d'installation et de stockage: Stockez les profils et les colles à température ambiante 24 heures avant la pose.
Lager- und Installationsbedingungen: Profile und Kleber 24 Stunden vor Verlegung bei Zimmertemperatur lagern.
Condiciones de almacenamiento y de instalación: Colocar molduras y adhesivos en el lugar 24 horas antes de la aplicación.
Обязательно оставьте стеновые панели и клей на 24 часа перед монтажом в помещении под отделку.



Dust free
Stofvrij
Sans poussière
Staubfrei
Libre de polvo
Удалите пыль



Sand and wash surface
Schoor en reinig de ondergrond
Poncez et nettoyez la surface
Schleifen und reinigen Sie den Untergrund
Superficie lisa y limpia
Очистите поверхность



Flat wall & ceilings
Vlakte wand en plafond
Mur et plafond plats
Plane Wand und Decke
Paredes y techos lisos
Выровняйте стены и потолок



Dry
Droog
Sec
Trocken
Seco
Высушите



No grease
Vetvrij
Sans graisse
Fettfrei
Sin grasa
Обезжирьте

Ready? Set? Go!



INSTALLATION
GUARANTEE

2

Set?

DECOFIX ADHESIVES



Online glue calculator
Online lijncalculator
Calculateur de colle en ligne
Online Kleberrechner
Calculadora de adhesivos en Internet
Калькулятор клея



Interior, porous and dry surface
Binnen, poreuze en droge ondergronden
Pose à l'intérieur, surfaces poreuses, pièces non humides
Innen, poröse/saugfähig, und trockene Untergründe
Interior, superficies porosas y secas
Для внутренних работ, пористых и сухих поверхностей



Heavy profiles
Zware lijsten
Grandes molduras
Grosse Profilen
Perfiles pesados
Тяжелые профили

or
of
ou
oder
или



Exterior, non-porous or humid surface
Buiten, niet-poreuze of vochtige ondergronden
Pose à l'extérieur, surfaces non poreuses ou environnement humide
Außen, nicht-poröse/saugfähige Untergrund oder Feuchträume
Exterior, superficies no porosas o ambientes húmedos
Для внешних работ, непористых или влажных профилей



Seal wall/ceiling
Verbinding muur/plafond
Collage mur/plafond
Verbindung Wand/Decke
Adherencia techos/paredes
Стены/потолки



DecoFix Pro

Strong, water-based acrylic installation adhesive

FDP500 310ml | 7 > 8m
FDP600 4200ml | 65 > 110m



or
of
ou
oder
или



DecoFix Power

Very strong MS-Polymer-based installation adhesive

FDP700 290 ml | 7 > 8m



Joints between mouldings
Verbinding tussen profielen
Joints entre les profils
Nahtverbindungen zwischen Profilen
Uniones de los perfiles
Стыки между профилями



DecoFix Extra

Polyurethane-based adhesive

FX200 310ml | min. 80m
FX210 tube 80ml | min. 20m



Finish seams with Decofiller
Werk naden af met Decofiller
Finissez les coutures avec Decofiller
Nähte mit Decofiller versiegeln
Acabar las costuras con Decofiller
Заделайте все швы с помощью Decofiller



DecoFiller

Ready to use lightweight acrylic filler

FL300 310 ml | 30m

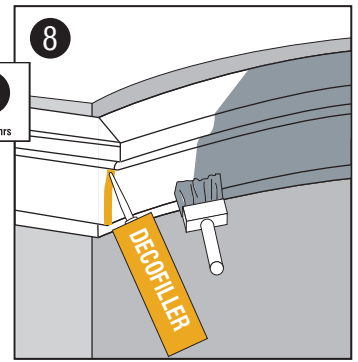
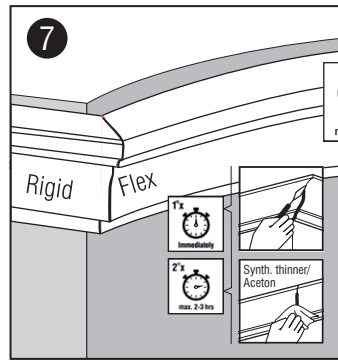
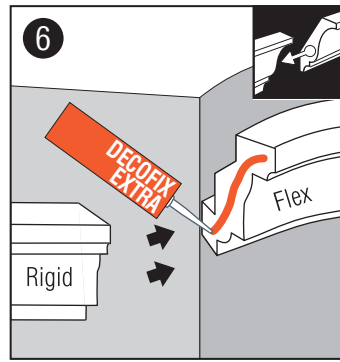
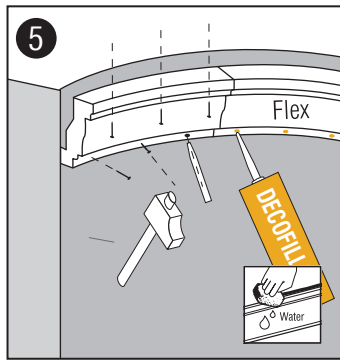
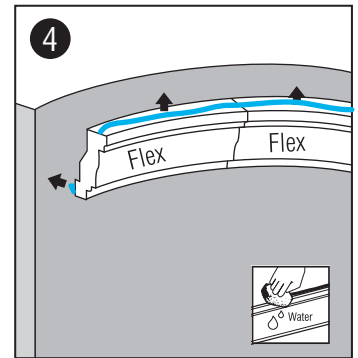
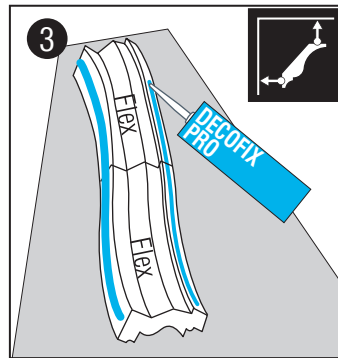
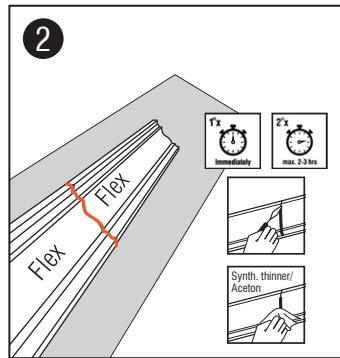
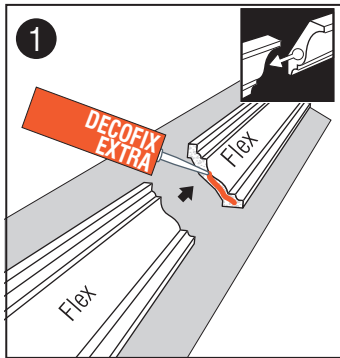


Also see general instructions for mounting | Zie ook de algemene instructies voor montage | Voir aussi les instructions générales pour montage | Siehe auch allgemeine Instruktionen für Montage | Ver instrucciones generales para montaje | Также смотрите общие инструкции по установке

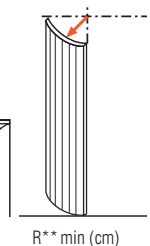
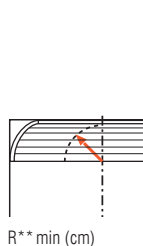
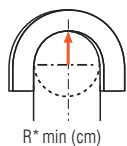
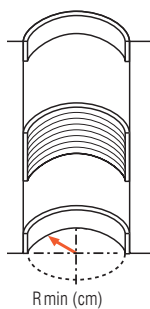
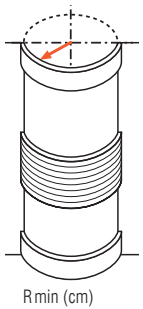
INSTALLATION INSTRUCTIONS FLEXIBLE MOULDINGS

ONLY FULL GUARANTEE WITH DECOFIX

VOLLEDIGE GARANTIE ENKEL BIJ GEBRUIK VAN DECOFIX
GARANTIE TOTALE UNIQUEMENT AVEC COLLE DECOFIX
VOLLSTÄNDIGE GARANTIE NUR BEI DER VERWENDUNG VON DECOFIX
GARANTÍA COMPLETA SÓLO SI SE UTILIZA DECOFIX
ГАРАНТИЯ НА ПРОДУКЦИЮ ДЕЙСТВУЕТ ТОЛЬКО ПРИ ИСПОЛЬЗОВАНИИ КЛЕЯ DECOFIX



PRODUCT OVERVIEW FLEXIBLE MOULDINGS



Flex Radius	Rmin (cm)	R* min (cm)	Flex Radius	Rmin (cm)	R* min (cm)	Flex Radius	Rmin (cm)	R* min (cm)	Flex Radius	Rmin (cm)	R* min (cm)	Flex Radius	Rmin (cm)	R** min (cm)
C211F	250		CX100F	200		SX104F	40		DX174F	60	300	W108F	40	30
C213F	280		CX106F	360		SX105F	30		P3020F	50	180	W109F	40	30
C215F	160		CX109F	160		SX118F	40		P4020F	40	200	W110F	40	30
C217F	380		CX110F	180		SX137F	40		P4025F	70		W111F	40	30
C220F	400		CX123F	280		SX138F	40		P5021F	20	70	W114F	40	30
C230F	150		CX124F	160		SX155F	30		P7070F	30	230	W116F	40	30
C240F	270		CX127F	240		SX157F	35	260	P8020F	40	130			
C250F	70		CX132F	70		SX162F	20	80	P8030F	20	70			
C304F	250		CX188F	110		SX163F	35		P8040F	30				
C321F	140		CX189F	90		SX165F	40		P8050F	80	200			
C325F	300		CX190F	30	130	SX172F	35		P9010F	40	310			
C326F	500					SX173F	45		P9050F	20	60			
C331F	420					SX180F	45		P9900F	20	250			
C333F	300					SX182F	35	100	PX103F	20	80			
C334F	380					SX183F	40		PX120F	30	110			
C339F	380					SX184F	45		PX144F	20	220			
C341F	400					SX187F	40		PX175F	30	80			
C373F	100					SX194F	25	80						
C901F	600					SX195F	30							
C902F	600													